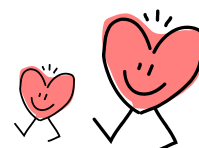


ウィズ通信

摂津市立男女共同参画センター

発刊によせて

「出会い」「気づき」「つながり」「行動する」を応援します！



昨年春、摂津市の新しい玄関口となる「阪急摂津市駅」が開業しました。そして、その駅前に建設されたコミュニティプラザ内に男女共同参画センターが移転し、7月1日より新たなスタートを切りました。

開業から8ヵ月余りが過ぎ、様々な世代のたくさんの皆さんに足を運んでいただき、たいへんうれしく思っています。また、男女共同参画社会を目指して当センターとパートナーシップを発揮していただく男女共同参画推進団体や摂津市ネットワーク・チャオの皆さんの活動を心強く感じているところです。

男女共同参画センターには、多くの「出会い」があります。それは人かも知れませんし、一冊の本であるかも知れません。そこで、その出会いを通して市民の皆さんお一人お一人がご自分にとっての男女共同参画に気づかれることと思います。そして得られた「気づき」を共有し、分かち合える仲間がいます。さらには、

行動する勇気を持った場合には、背中を押してくれるチャレンジの場があります。どうか、是非センターに足を運んでいただき、新たな「出会い」を体感してみてください。職員一同心よりお待ちしております。

男女共同参画センター長 牛渡長子

摂津市立男女共同参画センター ウィズせつつは・・・

性別に関わらず、家庭、学校、職場、地域などで、一人ひとりが個人として尊重され、対等な関係を築き、共に責任を担う男女共同参画社会づくりを推進するための目的施設です。

性別による固定的な意識を見直し、女性の自立と社会参画を推進します。また、市民の活動やネットワークづくりを応援します。



摂津市立男女共同参画センター情報誌「ウィズ通信」は2001年から発行してきた「ウィズ・レポート」をリニューアルし、年に2回、2月と8月に発行します。

男女共同参画 TOPICS

第3次男女共同参画基本計画が昨年12月に閣議決定されました！（内閣府男女共同参画推進課）



1999年に施行された男女共同参画社会基本法に基づき、男女共同参画社会の実現をめざして、2020年まで見通した長期的な政策の方向性と、2015年度までに実施する具体的な施策を示したものです。女性の活躍による経済の活性化や、より多様な生き方を可能にする社会システムの実現などが強調されています。

摂津市でも社会経済情勢の変化や2010年に実施した市民意識調査のデータ、これまでの進捗状況に応じて必要な見直しを行い、2012年春には第3期男女共同参画計画「せつつ女性プラン」を策定します。