

男女共同参画をテーマに川柳をお書きください

☆ 1枚につき1句、一言コメントをそえてご提出ください（1人5句まで応募可）

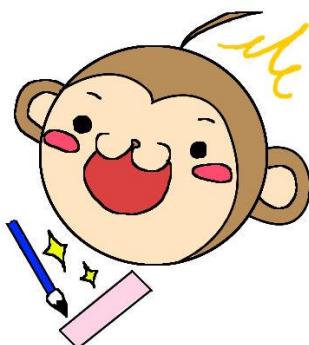
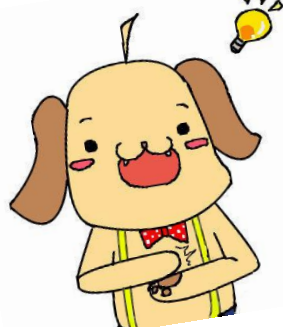
（1枚につき1句お書きください）

ふりがな			
氏名	※ペンネーム不可		
職業/学校名	年齢		
住所	〒		
電話番号			
Eメール アドレス			
一言コメント（100字以内） ※コメントも審査の対象となります			

ユーモアあふれる作品
お待ちしております

おとなも子どもも
応募しよー！！

最優秀賞・優秀賞・市長賞・
議長賞・市民賞・チャレンジ賞
と6つの賞があるよ



問い合わせ・応募先：摂津市立男女共同参画センター ウィズせつつ
〒566-0021 摂津市南千里丘 5-35 摂津市立コミュニティプラザ 1階
TEL：06-4860-7112 FAX：06-4860-7113
ホームページ：http://with-settsu.jp e-mail：danjyo@with-settsu.jp