

# LGBTQ+の人々が 生きやすい街を目指すセミナー

参加費  
一時保育  
**無料**

1/25(土)

2/15(土)

3/15(土)

LGBTQ+の人々が存在していることは知っている。でも...

カミングアウト  
されたら  
どうしたらいい？



LGBTQ+の人に  
どう接したらいい？



何ができるか一緒に考えませんか？

1/25(土)  
13:30-15:30

LGBTQ+基礎知識  
セミナー(桂木)

2/15(土)  
10:00-12:00

アライ\*になるための  
セミナー(大矢)

3/15(土)  
10:00-12:00

振り返り・  
ワークショップ

\*LGBTQ+の人々を理解し、支援しようとする人々のこと。明確な定義はありません。

開催場所 摂津市立コミュニティプラザ

※日程ごとに会場が異なります。

1/25(土) 2階会議室 4

2/15(土)・3/15(土) 1階交流室

定員 各回 25名

対象 どなたでも参加可能です

申込開始 1/4(土)～ 先着順

阪急  
摂津市駅から  
徒歩1分

## 講師プロフィール

桂木 祥子(かつらぎ さちこ)

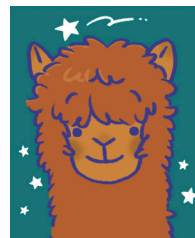


2003年からNPO法人QWRCC\*\*所属。相談業務のコーディネートを行っている。同時に精神科のソーシャルワーカーとして10年勤務、現在、地域の相談専門員として従事している。また、講師として年間24件以上の講座を15年続けている。セクシュアルマイノリティでシングルマザー。

\*\*NPO法人QWRCCとはLGBTQ+と女性のためのリソースセンターであり、LGBTQ+やそうかもしれない人、その家族や周りの人などを支援する団体です。

※敬称略

大矢 月(おおや つき)



元摂津市民、摂津市立第三中学校卒。イギリスの大学で社会学・社会政策を専攻。また、LGBTQ+フレンドリーを表明する外資系企業での就労経験を持つ。2024年に「セクシュアルマイノリティと医療・福祉・教育を考える全国大会2024」にボランティアとして携わる。

## 問合せ・申込

以下のいずれかで  
お申込ください。

※摂津市在住・在勤・在学優先

・ウェブ(二次元コード)

・電話

・窓口



★**預かり保育**を必要とされる方は  
1月20日(月)までにお申込ください。  
1歳～就学前児が対象です。  
要申込。先着順。

★必要に応じて、UDトークアプリ  
を使った**文字通訳**を提供します。必  
要とされる方は1月20日(月)まで  
にお申し込みください。

摂津市立男女共同参画センター・ウィズせつつ

〒566-0021

摂津市南千里丘5-35 コミュニティプラザ1階  
(阪急摂津市駅 東改札口徒歩1分)

開館時間 月・木・金・土・日曜日 9時30分～17時  
火曜日 9時30分～21時

休館日 水曜日・祝日・  
年末年始(12月29日～1月3日)

☎06-4860-7112

FAX:06-4860-7113

ウィズせつつ  
ホームページ  
二次元コード



男女共同参画センターの事業は「第4期摂津市男女共同参画計画～ウィズプラン～」に基づいて開催します。

主催：摂津市

企画・運営：新日本婦人の会 摂津支部